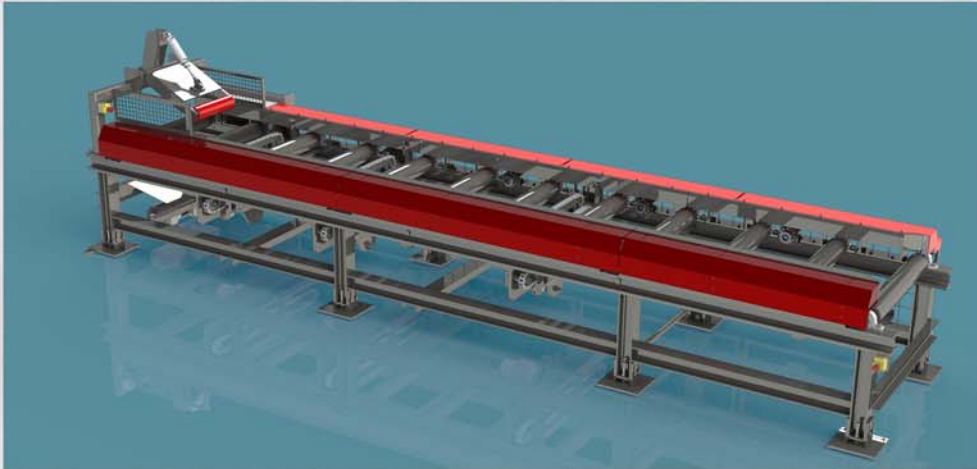
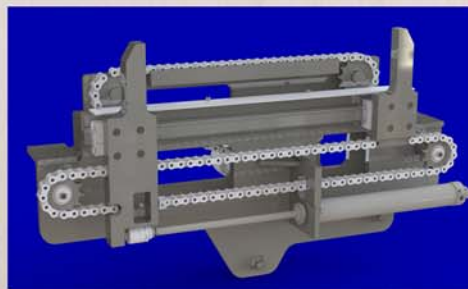
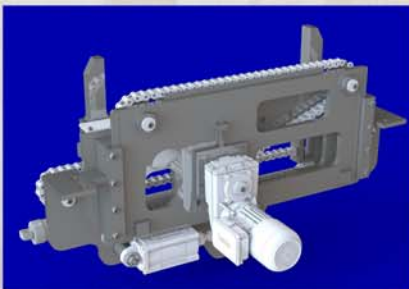


vkładací dopravník DWS 3



minimální vkládaná délka	2000 mm
maximální vkládaná délka standartně	6000 mm
maximální vkládaná délka na přání	13000 mm
výška válečků od země	850 mm
výkon pohonu posuvu	3 kW

rychlost posuvu v době podávání do pily je synchronizována s rychlostí posuvu pily
 řezivo může být přisouváno z čela, nebo z boku (z prava i z leva)
 umožňuje buď centrování řeziva středními kleštěmi, nebo navádění pomocí laseru
 na první pravý pilový kotouč.
 dopravník může být upraven pro vkládání trojstranně omítnutého řeziva - je vybaven
 válečkovým pravitkem seřízeným do roviny s prvním pravým kotoučem.



vkładací dopravník podstatným způsobem zvyšuje bezpečnost při práci na rozmítací pile

příčný dopravník DWS 4

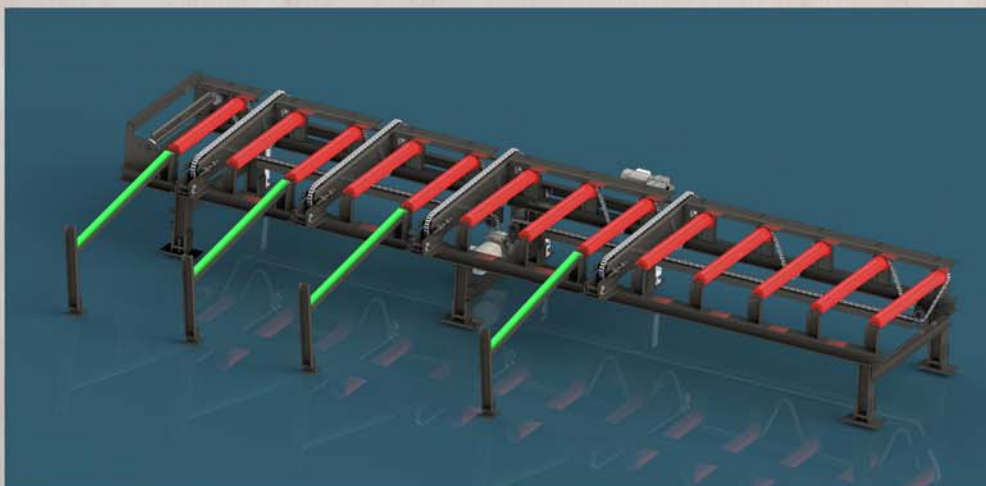


minimální délka polotovaru obvykle	2 m
maximální délka polotovaru obvykle	6 m
na přání	až 13 m
počet drah	3 - 6
délka drah - dle potřeby	obvykle 3 - 10 m
pohon	1,5 - 3 kW

Dopravník slouží k příčnému přesunu pryzem od rámových pil, pásových pil nebo kotoučových prizmovacích pil na vkládací dopravník DWS 3. Dopravník je ovládán z panelu vkládacího dopravníku.



výstupní dopravník DWS 20



délka	3 - 13 m
pohon	2,2 kW
rychlost posuvu synchronizována s rozmítací pilou	
levé i pravé provedení	
počet příčných lišt	2 - 6

volnoběžné dopravníky DWS 1



délka 2 - 7 metrů
 šířka 750 mm
 výška 850 mm

rozměry lze modifikovat dle dohody

vkladač DWS 2



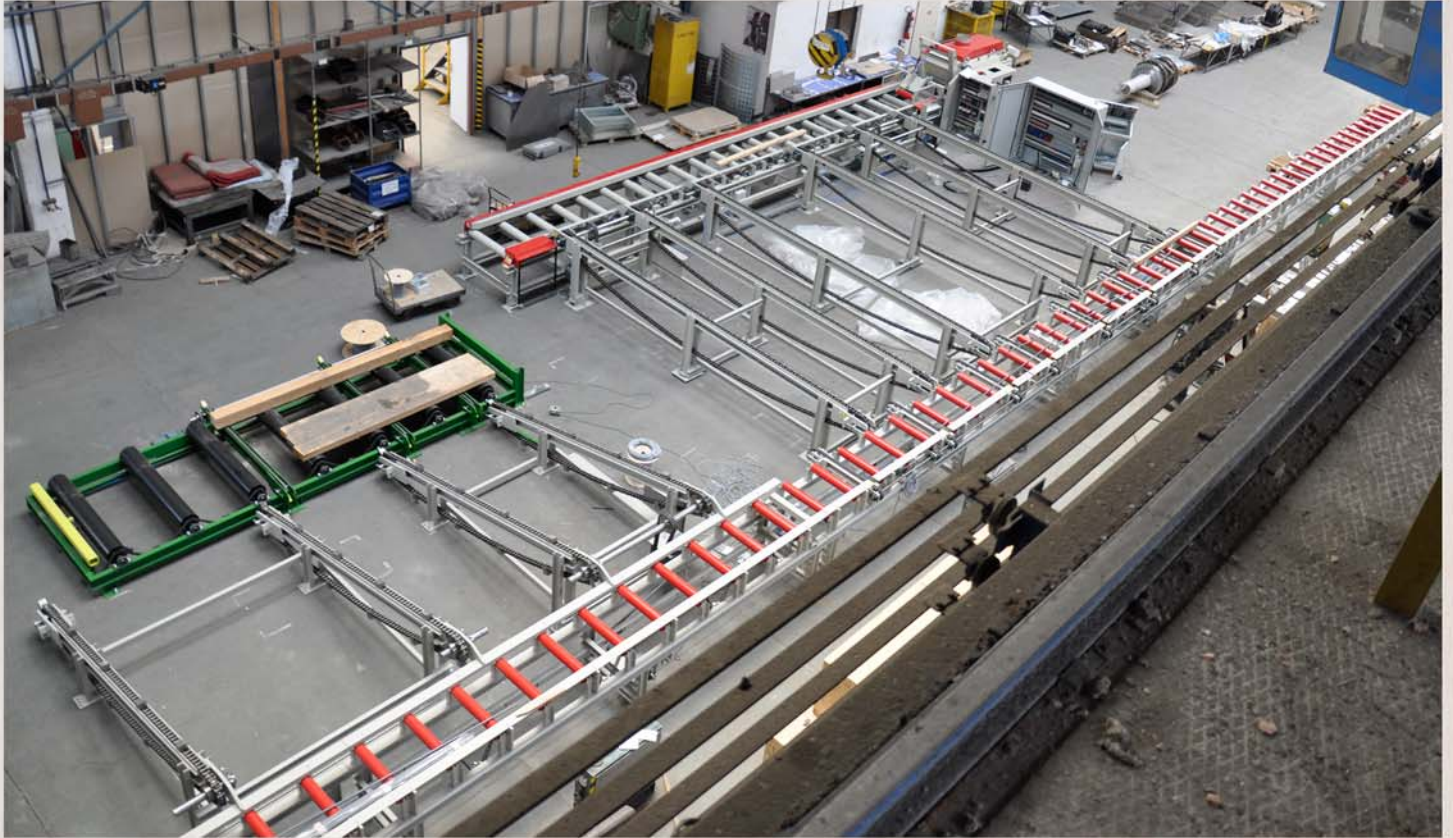
Vkladač je poháněn frekvenčně řízeným motorem.
 Rychlost vkládání je synchronizována s rychlostí posuvu pily.
 Přítlak je ovládán pneumaticky



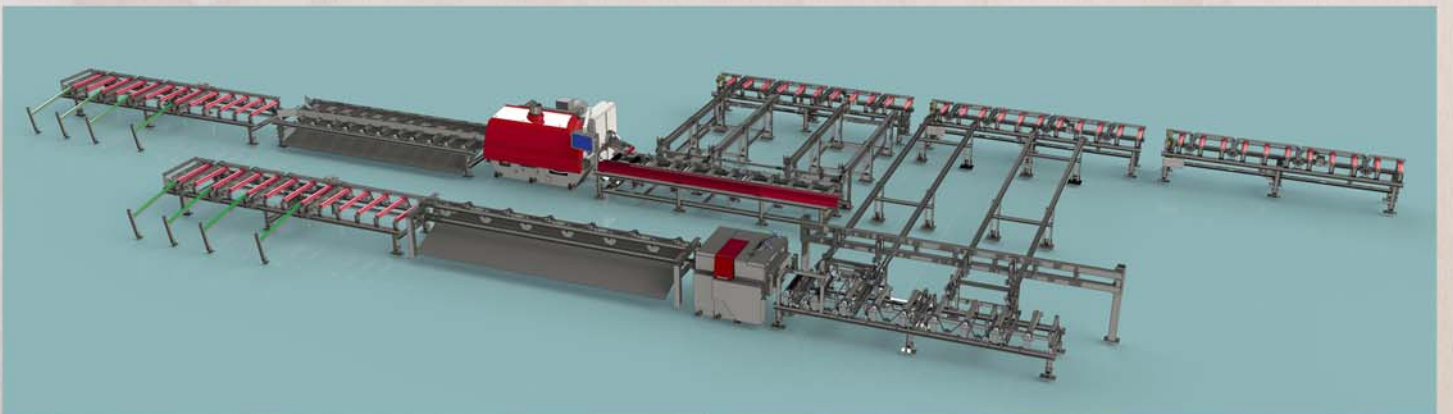
lehký rozmítací uzel



Uzel pro rozmítání prizem do délky 10 m (propojení rámové pily s rozmítací pilou).



Návrh komplexního rozmítacího a omítacího uzlu.
Do uzlu je začleněna rozmítací pila PWR 422 a omítací pila PWO 500.



TOS Svitavy, a.s.
Říční 2269/1D
CZ- 568 02 Svitavy
tel. 461 563 111
e-mail: tos@tos.cz

GPS: Loc: 49°45'39.25"N,16°28'14.53"E
www.tossvitavy.com

